

Inspiron 15

5000 Series

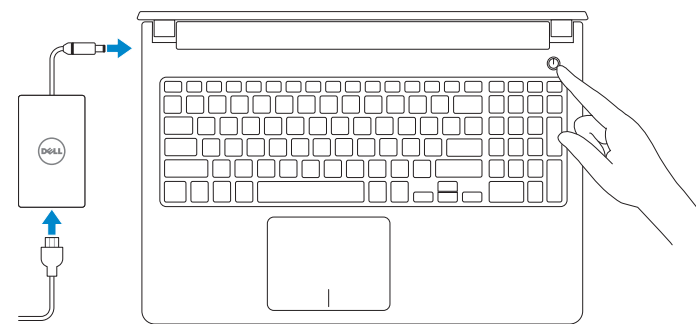
Quick Start Guide

Οδηγός γρήγορης έναρξης
Краткое руководство по началу работы
Priručnik za brzi start
מדריך התחלה מהירה



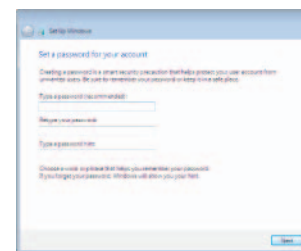
1 Connect the power adapter and press the power button

Συνδέστε τον προσαρμογέα ισχύος και πιάστε το κουμπί λειτουργίας
Подключите адаптер источника питания и нажмите на кнопку питания
Povežite adapter za napajanje i pritisnite dugme za napajanje
חבר את מתאם החשמל ולחץ על לחצן ההפעלה

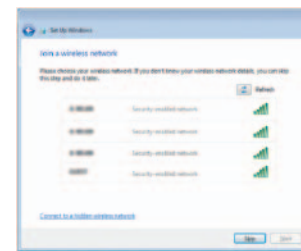


2 Finish Windows setup

Τελειώστε την εγκατάσταση των Windows
Завершите установку Windows
Završite instalaciju operativnog sistema Windows
הגדרת Windows הסתיימה



Set up password for Windows
Ρύθμιση κωδικού πρόσβασης για Windows
Установите пароль для Windows
Podesite lozinku za Windows
הגדר סימא ל-Windows



Connect to your network
Σύνδεση στο δίκτυό σας
Подключитесь к сети
Povežite sa svojom mrežom
התחבר לרשת

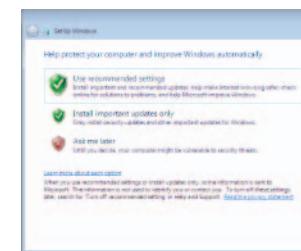
NOTE: If you are connecting to a secured wireless network, enter the password for the wireless network access when prompted.

ΣΗΜΕΙΩΣΗ: Αν πρόκειται να συνδεθείτε σε ασφαλές ασύρματο δίκτυο, πληκτρολογήστε τον κωδικό πρόσβασης στο ασύρματο δίκτυο όταν παρουσιαστεί η σχετική προτροπή.

ПРИМЕЧАНИЕ: В случае подключения к защищенной беспроводной сети при появлении подсказки введите пароль для доступа к беспроводной сети.

НАПОМЕНА: Ako se povezivanje vrši na zaštićenu bežičnu mrežu, unesite lozinku za pristup bežičnoj mreži kada se to od vas zatraži.

הערה: אם אתה מתחבר לרשת אלחוטית מאובטחת, הזן את סימנת הגישה אל הרשת האלחוטית כאשר תתבקש לעשות זאת.



Protect your computer
Προστασία του υπολογιστή σας
Защитите свой компьютер
Zaštitite svoj računar
הגן על המחשב שלך

For more information

Για περισσότερες πληροφορίες | Для получения дополнительной информации см.
Za više informacija | לקבלת מידע נוסף

To learn about the features and advanced options available on your computer, click **Start** → **All Programs** → **Dell Help Documentation**.

Αν θέλετε να μάθετε για τις δυνατότητες και τις προηγμένες επιλογές που έχετε στη διάθεσή σας στον υπολογιστή σας, κάντε κλικ στις επιλογές **Έναρξη** → **Όλα τα προγράμματα** → **Τεκμηρίωση βοήθειας από την Dell**.

Чобы ознакомиться с функциями и дополнительными возможностями, доступными на данном компьютере, нажмите **Пуск** → **Все программы** → **Справочная документация Dell**.

Da biste saznali više o funkcijama i naprednim opcijama dostupnim na vašem računaru, kliknite na **Početak** → **Svi programi** → **Dell Help Documentation**.

כדי ללמוד אודות המאפיינים והאפשרויות המתקדמות שזמינים במחשב שלך, לחץ **התחל** → **כל התכניות** → **מסמכי עזרה של Dell**.

Product support and manuals
Υποστήριξη και εγχειρίδια προϊόντων
Техническая поддержка и руководства по продуктам
Podrška i uputstva za proizvod
תמיכה ומדריכים למוצר

dell.com/support
dell.com/support/manuals
dell.com/support/windows

Contact Dell
Επικοινωνία με την Dell | Обратитесь в компанию Dell
Kontaktirajte Dell | Dell אל פנה

dell.com/contactdell

Regulatory and safety
Ρυθμιστικοί φορείς και ασφάλεια
Соответствие стандартам и технике безопасности
Regulatorne i bezbednosne informacije
תקנות ובטיחות

dell.com/regulatory_compliance

Regulatory model
Μοντέλο κατά τους ρυθμιστικούς φορείς
Модель согласно нормативной документации
Regulatorni model
דגם תקינה

P51F

Regulatory type
Τύπος κατά τους ρυθμιστικούς φορείς
Тип согласно нормативной документации
Regulatorni tip
סוג תקינה

P51F005

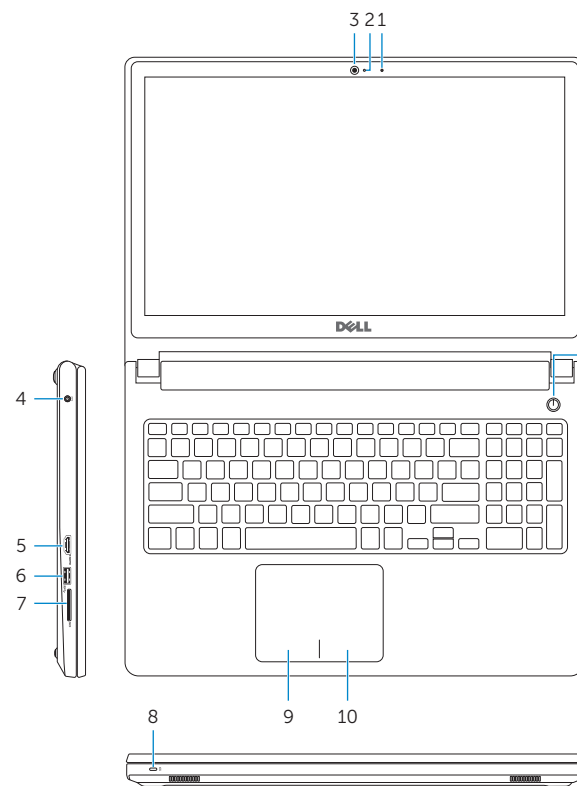
Computer model
Μοντέλο υπολογιστή | Модель компьютера
Model računara | מחשב Dell

Inspiron 15-5552

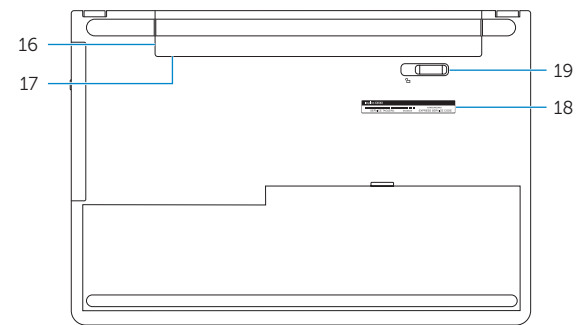


Features

Δυνατότητες | Характеристики | Funkcije | תכונות



- | | |
|---|---------------------------------------|
| 1. Microphone | 11. Headset port |
| 2. Camera-status light | 12. USB 2.0 ports (2) |
| 3. Camera | 13. Optical drive |
| 4. Power-adapter port | 14. Security-cable slot |
| 5. HDMI port | 15. Power button |
| 6. USB 3.0 port | 16. Battery |
| 7. Media-card reader | 17. Regulatory label (in battery bay) |
| 8. Power and battery-status light/
hard-drive activity light | 18. Service Tag label |
| 9. Left-click area | 19. Battery-release latch |
| 10. Right-click area | |



- | | |
|---|--|
| 1. Μικρόφωνο | 10. Περιοχή δεξιού κλικ |
| 2. Λυχνία κατάστασης κάμερας | 11. Θύρα ακουστικών |
| 3. Κάμερα | 12. Θύρες USB 2.0 (2) |
| 4. Θύρα προσαρμογέα ισχύος | 13. Μονάδα οπτικού δίσκου |
| 5. Θύρα HDMI | 14. Υποδοχή καλωδίου ασφαλείας |
| 6. Θύρα USB 3.0 | 15. Κουμπί λειτουργίας |
| 7. Μονάδα ανάγνωσης καρτών
πολυμέσων | 16. Μπαταρία |
| 8. Λυχνία τροφοδοσίας και κατάστασης
μπαταρίας/Λυχνία δραστηριότητας
σκληρού δίσκου | 17. Ετικέτα ρυθμιστικών φορέων
(στο φατνίο της μπαταρίας) |
| 9. Περιοχή αριστερού κλικ | 18. Ετικέτα εξυπηρέτησης |
| | 19. Μάνταλο αποδέσμευσης μπαταρίας |

- | | |
|--|---|
| 1. Микрофон | 11. Порт для наушников |
| 2. Индикатор состояния камеры | 12. Порты USB 2.0 (2) |
| 3. Камера | 13. Оптический привод |
| 4. Порт адаптера питания | 14. Гнездо защитного кабеля |
| 5. Разъем HDMI | 15. Кнопка питания |
| 6. Порт USB 3.0 | 16. Батарея |
| 7. Устройство чтения карт памяти | 17. Нормативная наклейка
(в отсеке для аккумулятора) |
| 8. Индикатор питания и состояния
батареи/индикатор активности
жесткого диска | 18. Метка обслуживания |
| 9. Область щелчка левой кнопкой мыши | 19. Защелка аккумулятора |
| 10. Область щелчка правой кнопкой мыши | |

- | | |
|--|---|
| 1. Mikrofon | 11. Port za slušalice |
| 2. Svetlo za status kamere | 12. USB 2.0 portovi (2) |
| 3. Kamera | 13. Optička disk jedinica |
| 4. Port adaptera za napajanje | 14. Slot za zaštitni kabl |
| 5. HDMI port | 15. Dugme za napajanje |
| 6. USB 3.0 port | 16. Baterija |
| 7. Čitač medijskih kartica | 17. Regulatorna oznaka
(u ležištu za bateriju) |
| 8. Svetlo za status napajanja i baterije/
svetlo za aktivnost čvrstog diska | 18. Servisna oznaka |
| 9. Oblast levog klika | 19. Reza za otpuštanje baterije |
| 10. Oblast desnog klika | |

- | | |
|------------------------------|---------------------------------------|
| 11. יציאת אוזניים | 1. מיקרופון |
| 12. יציאות USB 2.0 (2) | 2. נורית מצב מצלמה |
| 13. כונן אופטי | 3. מצלמה |
| 14. חריץ כבל אבטחה | 4. יציאת מתאם חשמל |
| 15. לחצן הפעלה | 5. יציאת HDMI |
| 16. סוללה | 6. יציאת USB 3.0 |
| 17. תווית תקינה (בתא הסוללה) | 7. קורא כרטיסי מדיה |
| 18. תווית תג שירות | 8. נורית מצב חשמל וסוללה/נורית פעילות |
| 19. תפס שחרור סוללה | 9. כונן קשיח |
| | 10. אזור לחיצה שמאלית |
| | 11. אזור לחיצה ימנית |

Shortcut keys

Πλήκτρα συντόμευσης | Клавиши быстрого доступа

Tasterske prečice | מקשי קיצור

- | | |
|------------|--|
| F1 | Mute audio
Σίγηση ήχου Режим Без звука
Isključivanje zvuka השמטת השמע |
| F2 | Decrease volume
Μείωση ακουστικής έντασης Уменьшение громкости
Smanjenje jačine zvuka החלשת עוצמת הקול |
| F3 | Increase volume
Αύξηση ακουστικής έντασης Увеличение громкости
Povećanje jačine zvuka הגברת עוצמת הקול |
| F4 | Play previous track/chapter
Αναπαραγωγή προηγούμενου κομματιού/κεφαλαίου
Воспроизведение предыдущей дорожки или раздела
Reprodukcija prethodne numere ili poglavlja
הפעלת הרצועה/הפרק הקודמים |
| F5 | Play/Pause
Αναπαραγωγή/Паύση Воспроизведение/Пауза
Reprodukcija/Pauziranje הפעלה/השהיה |
| F6 | Play next track/chapter
Αναπαραγωγή επόμενου κομματιού/κεφαλαίου
Воспроизведение следующей дорожки или раздела
Reprodukcija sledeće numere ili poglavlja
הפעלת הרצועה/הפרק הבאים |
| F8 | Switch to external display
Μετάβαση σε εξωτερική οθόνη Переключение на внешний дисплей
Prebacivanje na eksterni ekran מעבר אל צג חיצוני |
| F9 | Search
Αναζήτηση Поиск
Pretraga חיפוש |
| F11 | Decrease brightness
Μείωση φωτεινότητας Уменьшение яркости
Smanjenje osvetljenja הפחתת הבהירות |

- | | |
|---------------------------|---|
| F12 | Increase brightness
Αύξηση φωτεινότητας Увеличение яркости
Povećanje osvetljenja הגברת הבהירות |
| Fn + Esc | Toggle Fn-key lock
Εναλλαγή κλειδώματος πλήκτρου Fn
Клавиша Fn - переключатель блокировки
Promena zaključavanja tastera Fn
חלפת מצב נעילת מקמ |
| Fn + PrtScr | Turn off/on wireless
Ενεργοποίηση/Απενεργοποίηση ασύρματης επικοινωνίας
Включение или выключение беспроводной сети
Isključivanje/uključivanje bežične funkcije
הפעלה/השבחה לשימוש |
| Fn + Insert | Sleep
Αναστολή λειτουργίας Переход в спящий режим
Spravanje שינה |
| Fn + H | Toggle between power and battery-status light/
hard-drive activity light
Εναλλαγή μεταξύ λυχνίας τροφοδοσίας και λυχνίας
κατάστασης μπαταρίας/λυχνίας δραστηριότητας
σκληρού δίσκου
Переключение между индикатором питания и состояния
аккумулятора и индикатором активности жесткого диска
Prebacivanje između svetla za napajanje i svetla za status
baterije/svetla za aktivnost čvrstog diska
החלף בין נורית מצב הסוללה והחשמל לבין נורית פעילות
הכונן הקשיח. |

NOTE: For more information, see *Specifications* at dell.com/support.

ΣΗΜΕΙΩΣΗ: Για περισσότερες πληροφορίες, ανατρέξτε στην ενότητα *Προδιαγραφές* στον ιστότοπο dell.com/support.

ПРИМЕЧАНИЕ: Для получения дополнительной информации, см. раздел *Характеристики* на dell.com/support.

НАПОМЕНА: Dodatne informacije potražite u delu *Specifikacije* na dell.com/support.

הערה: לקבלת מידע נוסף, ראה *מפרט* בכתובת dell.com/support.